

VINYLOVÉ ROLE

FAMILY STYLE

podlahy pro Váš dokonalý domov



RYCHLÉ DODÁNÍ

www.A1podlahy.cz

PODLAHY A1 FAMILY STYLE JSOU KOMFORTNÍ I PRAKTICKÉ

DESIGN A STYL

Kolekce vinylových podlahovin výrobce BEAULIEU (Belgie) obsahuje typy a designy, které si čeští zákazníci nejvíce oblíbili. Unikátní výběr vzorů a barev je v kolekci každým rokem aktualizován. Stále svěží styl podlahovin A1 FAMILY STYLE zpříjemní domov všem generacím a přirozeně zaujme pozornost svými parametry při plánování nových soukromých i komerčních projektů.

JEDNODUCHÁ ÚDRŽBA

Všechny typy a designy A1 FAMILY STYLE se pravidelným úklidem velmi snadno udržují čisté. Jejich povrch není pórovitý a nedovoluje usazování nečistot. Ať jsou povrchy designu lesklé nebo matné, hladké či strukturované, všechny jsou z výroby ošetřeny různými typy polyuretanových úprav a není nutné je dále voskovat nebo leštit.

CENOVÁ VÝHODA

Typová nabídka kolekce A1 FAMILY STYLE je dokonale vyvážená od ekonomických až po luxusní vinylové podlahy. Velmi výhodně pro investora vychází porovnání kvality a ceny. Nejpriznivěji lze pořídit POLO a DOMO, které se svými vlastnostmi řadí do střední třídy. SKARA NEW, LARGO XXL, TEXO, PLAYTEC a TEX-MAXIMA širokou škálou atraktivních dekorů i výběrem ze všech šířek rolí patří do vyšší střední třídy. Skutečně vysoké nároky na komfort uspokojí svou tloušťkou SKARWOOD a STREETEX.



RYCHLÁ DOSTUPNOST

Role vinylu jsou připraveny ve skladu importéra k expedici do všech regionů v České republice. Vyberte si svůj vinyl a oslovte A1 prodejce, ke kterému máte nejbliže.

ZDRAVÉ PROSTŘEDÍ

Podlahoviny A1 FAMILY STYLE s výraznou převahou splňují hygienické požadavky platných evropských norem. Neobsahují žádná ftalátová změkčovadla, přičemž stejná technologie jejich zpracování je využívána i při výrobě potravinových obalů, zdravotnických potřeb nebo dětských hraček. Vykazují desetkrát méně emisí VOC* než vyžadují platné evropské normy (méně než 100 $\mu\text{g}/\text{m}^3$), čímž podstatně zlepšují kvalitu vzduchu v interiérech.

*VOC: *Volatile Organic Compound* = *těkavé organické látky*



100% phthalate free



EN1404



OBSAH

4 LARGO XXL 31

8 SKARWOOD 31

10 SKARA NEW 31

12 DOMO 22

16 POLO 21

S textilní podložkou

22 TEX-MAXIMA 31 / PLAYTEC 22

26 STREETEX 31

28 TEXO 22

30 Příslušenství

31 Informace k montáži a údržbě

Celková tloušťka: 2,25 mm | Nášlapná vrstva: 0,25 mm | Váha: 1,70 kg/m²

LARGO XXL 31



Čistý design pro velký prostor



extra šíře
5 metrů

LARGO XXL 31



2552

4 / 5 m



2551

4 / 5 m



2555

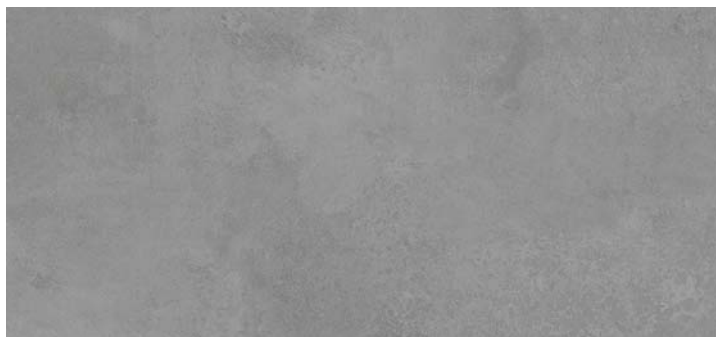
4 / 5 m

W478

LARGO XXL 31

Elegance prostého betonu bez spár





2558

4 / 5 m



2557

4 / 5 m



2559

4 / 5 m



extra šíře
5 metrů

SKARWOOD 31



Inspirace v rozmanitosti dřeva



2436

3 / 4 m



2430

3 / 4 m

W276



2434

3 / 4 m

W461



2435

3 / 4 m

W216



SKARWOOD 31



2433

3 / 4 m

W471



2432

3 / 4 m

W478



2431

3 / 4 m

SKARA NEW 31



Pro unikátní životní styl



2301

2 / 4 m

W461



2306

4 m

W466



2305

4 m

W458





2303

2 / 3 / 4 m

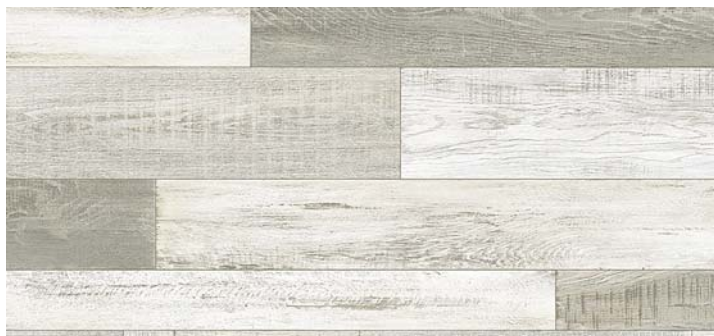
W478



2302

2 / 4 m

W478



2304

2 / 3 / 4 m



DOMO 22



Atraktivní pojetí dřevěné klasiky



2150 2 / 3 / 4 m W276



2158 2 / 4 m W211



2155 2 / 3 / 4 m W183



2152 2 / 4 m W473





2160

2 / 4 m



2154

2 / 3 / 4 m

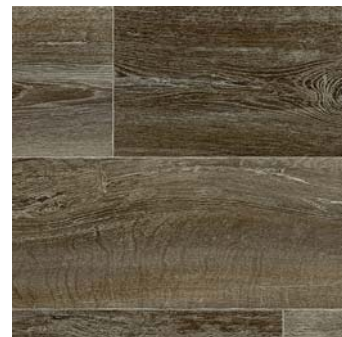
W471



2153

2 / 3 / 4 m

W471



2151

2 / 4 m

W466

DOMO 22

Nevšední designy pro osobitý interiér



2157

2 / 4 m

W644



2156

2 / 4 m

W464



2159

2 / 4 m

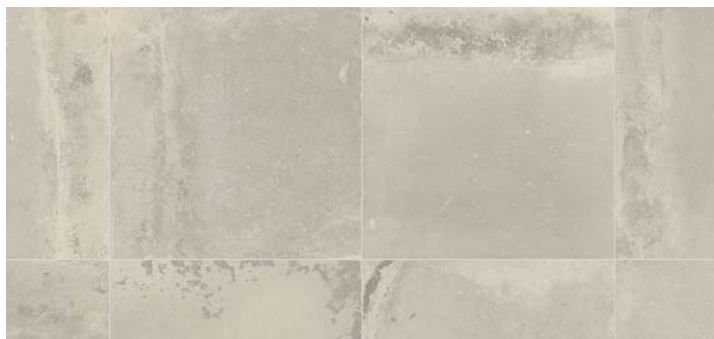
W645





2161

2 / 4 m



2163

2 / 4 m



2162

2 / 4 m



POLO 21

Sympatický domov na dosah



2115

2 / 3 / 4 m

W137



2128

2 / 3 / 4 m

W180

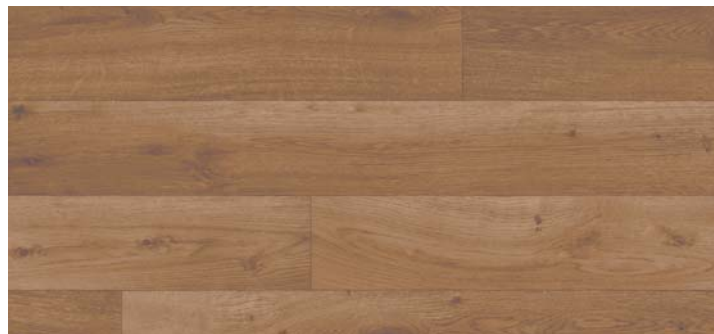


2123

2 / 3 / 4 m

W275





2113

2 / 3 / 4 m

W214



2127

2 / 3 / 4 m

W129



2124

3 / 4 m

W183

POLO 21

Moderní klasika tradičních dřevin



2133

2 / 3 / 4 m

W478



2119

3 / 4 m

W461



2111

3 / 4 m

W459





2112

2 / 3 / 4 m

W180



2122

3 / 4 m

W473



2125

2 / 3 / 4 m

W181

POLO 21

Pro jedinečný vzhled prostoru



2117

3 / 4 m

W644



2126

2 / 3 / 4 m



2121

3 / 4 m





2129

2 / 4 m

W646



2132

2 / 3 / 4 m



2131

2 / 3 / 4 m

TEX-MAXIMA 31



Od předlohy k nerozeznání

Využijte příležitost a buďte originální

Otevřete svůj domov přírodním motivům a vytvořte si na podlaze svěží letní louku, průzračné jezírko plné života nebo písčnou pláž. Jste-li vyznavači městského stylu, máte příležitost si snadno navodit atmosféru oblíbeného prostředí. Dětem dopřejte jejich vlastní nekonečný barevný svět.

Díky průlomové technologii digitálního tisku vznikly unikátní velkoplošné dekory vinylových rolí A1 PLAYTEC a vinylových rolí s textilním podkladem A1 TEX-MAXIMA. Dokonale autentické designy zaručeně překvapí Vás i Vaše okolí. Nebraňte se překročit hranice všednosti.



TEX-MAXIMA 31 2003 2 / 4 m

Koi



TEX-MAXIMA 31 2002 2 / 4 m
PLAYTEC 22 2502 4 m

Daisies

Celková tloušťka: 2,00 mm | Nášlapná vrstva: 0,20 mm | Váha: 1,25 kg/m²



PLAYTEC 22



Cobble

TEX-MAXIMA 31 2004 2 / 4 m
PLAYTEC 22 2504 4 m



Coffee Time

TEX-MAXIMA 31 2001 2 / 4 m

TEX-MAXIMA 31

Interiér plný energie a zábavy



TEX-MAXIMA 31 2005
PLAYTEC 22 2505

4 m
4 m



PLAYTEC 22 2510

2 m

Street



Sand

TEX-MAXIMA 31 2006 4 m
PLAYTEC 22 2506 4 m



Caracterra Red

TEX-MAXIMA 31 2007 4 m

Celková tloušťka: 4,30 mm | Nášlapná vrstva: 0,30 mm | Váha: 2,00 kg/m²

STREETEX 31



Maximální komfort pro všechny generace



2453

3 / 4 m



2450

3 / 4 m

W184





2452

3 / 4 m

W644



2455

3 / 4 m

W281

TEXO 22



Oblíbené designy v přírodních barvách



2319

2 / 3 / 4 m



W478



2317

2 / 3 / 4 m



W166



2318

2 / 3 / 4 m



W474



TEXTILNÍ
PODLOŽKA



2320 2 / 3 / 4 m

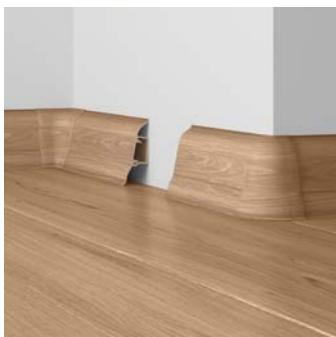


2321 2 / 3 / 4 m



TEXTILNÍ
PODLOŽKA

Příslušenství



Soklová lišta A1 SPEED / SLK 50

- plastový profil s dutinou pro vedení el. kabelů
- snadno kopíruje nerovnosti na stěně
- jednoduchá neviditelná montáž
- 85 barevných provedení
- rozměr 5 x 2,5 x 250 cm



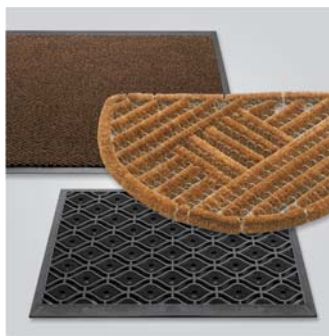
Kluzáky pod nohy nábytku

- pro všechny typy nábytku
- samolepící nebo narážecí
- více tvarů a rozměrů
- barva bílá



Komponenty k soklovým lištám A1 SPEED / SLK 50

- vnější rohy
- vnitřní kouty
- koncovky pravé, levé
- spojky



A1 Rohožky

- gumové a polyethylenové pro hrubé čištění
- textilní a kokosové pro osušení obuvi
- min. rozměr 40 x 60 cm
- max. rozměr 120 x 180 cm



Soklová lišta A1 UNI DESIGN

- plastový profil pro vložení proužku z vinylové podlahoviny
- jednoduchá montáž bez komponentů
- 9 odstínů soklové lišty
- rozměr 5,8 x 1,2 x 250 cm



A1 AKTIV čistič podlah

- koncentrát
- speciální aktivní čistič
- spotřeba 1 l = až 2000 m²
- obsah 1 litr

Informace k výběru, montáži a údržbě

■ Světlá nebo tmavá?

Barva a struktura podlahy mají velký vliv na to, jak místnost pocitově působí. Světle odstíny odraží světlo silněji a poskytují místnosti otevřený a prostorný charakter. Tmavší odstíny světlo pohlcují a svým kontrastem s ostatními barvami v místnosti působí výrazným dojmem.

■ Napříč nebo podélně?

Směr dekoru má rozhodující vliv na to, jak bude místnost působit. Napříč položený dekor místnost pocitově rozšíří. Podélně položený dekor místnost opticky prodlouží.

■ Jaká šíře pásu?

Stavební projekty místností nepřehlížejí k rozměrům rolí, které jsou obvykle 2 m, 3 m, 4 m a 5 m. Použití širšího rozměru role v místnosti vůči šíři místnosti je po technické a estetické stránce vhodnější. Pokud je nezbytné použít více pásů, musí být v místnosti vždy položeny ve stejném směru. Při instalaci není možné kombinovat pásy z více rolí ve stejné místnosti z důvodu barevných odchylek výrobních šarží.

■ Proč je metráž lepší než dílce?

Instalace vinylu v metráži je rychlejší a tím i levnější. Na rozdíl od dílců jsou pásy většinou bez jediného spoje v místnosti a údržba podlahy bez spojů je velmi jednoduchá. Povrch metráže na rozdíl od dílců je více pružný a komfortní pro bydlení.

■ Čím silnější, tím lepší?

Celková síla podlahoviny ovlivní její akustické a tepelně izolační vlastnosti. O životnosti vinylu ale rozhoduje především způsob užívání, síla nášlapné vrstvy a rovinnost podlahy. Vyšší tloušťka podlahoviny nikdy nepomůže s vyrovnáním nerovností nepřipraveného podkladu.

■ Měkčí nebo kompaktní?

Měkčí komfortní vinyly s tvarovou pamětí zajišťují vyšší pohodlí v domácnosti. Kompaktní vinyly jsou méně komfortní, jejich konstrukce je nastavena pro vyšší zátěž. Pokud nohy nábytku mají ostré hrany nebo malé dosedací plochy, poškodí nevratně každý vinyl.

■ Bytové nebo zátěžové?

O odolnosti heterogenní vinylové podlahoviny rozhoduje hodnota její vrchní nášlapné vrstvy. V prostorách bez výskytu ostrých nečistot je dostačující "nášlap" o síle 0,15–0,30 mm. Pro prostory s kolečkovým nábytkem nebo ostrými nečistotami je vhodný "nášlap" 0,35 mm a vyšší. Pokud se v místě pojezdu kolečkového nábytku vyskytují ostré nečistoty např. z venkovní obuvi, je nutné pro zamezení silného obrusu nášlapné vrstvy vinylu instalovat polykarbonátové podložky.

■ Na jaké podlahy pokládat?

Povrch podlahy musí být před pokládkou pevný, suchý, rovný a hladký. Případné nerovnosti, praskliny, masné skvrny, asfalty nebo zbytky lepidel musí být odstraněny. Před pokládkou není vhodné instalovat na podlahu elastickou izolační podložku nebo karton.

■ A co ještě před montáží?

Je nutné zkontrolovat, zda podlahovina nemá viditelné transportní nebo výrobní vady. Snadno zjištělné vady nelze instalovat a je nutné nejdříve uplatnit reklamaci u dodavatele. Podlahovinu je vhodné před pokládkou krátce aklimatizovat, teplota v místnosti musí být vždy nad 18°C a teplota podlahy minimálně 15°C.

■ Na volno nebo lepit?

Výrobci doporučují všechny typy vinylových podlahovin celoplošně lepit nebo fixovat. Každé prostředí je specifické a není snadné určit, kdy je podlahovinu možné položit volně. Volnou pokládku menších ploch je vhodné konzultovat s dodavatelem nebo odbornou firmou. Na zvlhnutou podlahovinu položenou volně není možné uplatnit reklamační nárok.

■ Objednat odbornou montáž?

Podlahářské práce je rozumné svěřit zkušeným odborníkům, pokládka vyžaduje praktické zkušenosti. Odborná montáž přináší několik výhod, např. úsporu vlastního času, záruku na dílo, delší životnost podlahoviny a v některých případech nižší sazbu DPH dle zákona o DPH. Chyby při instalaci podlahoviny většinou nelze snadno opravit.

■ Podlahové topení?

Vinylové podlahoviny mají nízký tepelný odpor, který nemá prakticky žádný vliv na výkon topení. Instalace je vhodná na podlahu s teplovodním vytápěním, které nepřesahuje teplotu podlahy nad 28°C. Podmínkou instalace je celoplošné lepení, teplota podlahy při pokládce by měla být 18–22°C.

■ Kolečkové židle?

Při nákupu kolečkových židlí je nutné vzít v úvahu pravidla pro jejich použití na hladkých podlahách. Židle musí být vybaveny měkkými kolečky z polyuretanu, typ W dle normy EN 12529. U jiných typů koleček je doporučeno instalovat v místě pojezdu židle polykarbonátovou podložku.

■ Jaká je záruka?

Na vinylové podlahoviny se vztahuje prodloužená záruční lhůta dle záručních podmínek výrobců. Doba trvání záruky je různá podle typu a způsobu použití podlahoviny, může být 5 nebo 10 let. Záruka se vztahuje na skryté výrobní vady, které je možné reklamovat v prodloužené záruční lhůtě. Viditelné transportní nebo výrobní vady je třeba reklamovat před rozřezáním a instalací podlahoviny.

■ Kdy záruka neplatí?

Nevztahuje se na zboží prodané v jině, než prvotřídní kvalitě, poškozené přepravou a manipulací kupujícího, poškozené neodbornou pokládkou, dlouhodobou vlhkostí, nesprávným užíváním nebo údržbou, na rozdíl výrobních šarží v odstínu, lesku a struktuře dezénu oproti prezentovaným snímkům a vzorkům.

■ Jak udržovat a čistit?

Povrch je z výroby opatřen polyurethanovou vrstvou, která zvyšuje odolnost a snižuje nároky na údržbu. Podlahoviny se snadno udržují čistě pravidelným zametáním, vysáváním nebo mokřím stíráním. Je vhodné používat čistící a samoleštící přípravky vyvinuté pro povrchy vinylových podlahovin, PVC.

■ Jak prodloužit zánovní vzhled?

Při kontaktu s některými látkami mohou na povrchu vinylu vzniknout neodstranitelné skvrny. Je důležité chránit podlahovinu před potřísněním asfaltem, anilínovými barvami, barevnými oleji, inkousty, jódovou a Castelaniho tinkturou, barevnými krémy na boty, minerálními oleji, mazivy a všemi přípravky obsahujícími organická rozpouštědla.

■ Pozor na gumu !!!

Při dlouhodobém kontaktu může guma způsobit na všech typech vinylu neodstranitelné barevné skvrny. Skvrny nejsou zřejmě okamžitě, ale až důsledkem migrace látek do podlahoviny, spuštné působením světla. Na vinylové podlahoviny nepatří pneumatiky, kolečka kočárků, podložky spotřebičů nebo gumová obuv.

A1 FAMILY STYLE

Vinyl	Celková tloušťka	Nášlapná vrstva	Užitná třída	Váha	Šíře role
DOMO 22	2,40 mm	0,20 mm	22	1,35 kg/m ²	2 / 3 / 4 m
LARGO XXL 31	2,25 mm	0,25 mm	31	1,70 kg/m ²	4 / 5 m
PLAYTEC 22	2,00 mm	0,20 mm	22	1,25 kg/m ²	2 / 4 m
POLO 21	2,00 mm	0,15 mm	21	1,20 kg/m ²	2 / 3 / 4 m
SKARA NEW 31	2,70 mm	0,25 mm	31	1,75 kg/m ²	2 / 3 / 4 m
SKARWOOD 31	3,20 mm	0,30 mm	31	2,00 kg/m ²	3 / 4 m
S textilní podložkou					
STREETEX 31	4,30 mm	0,30 mm	31	2,00 kg/m ²	3 / 4 m
TEXO 22	2,00 mm	0,20 mm	22	1,40 kg/m ²	2 / 3 / 4 m
TEX-MAXIMA 31	2,50 mm	0,25 mm	31	1,36 kg/m ²	2 / 4 m



Autorizovaný
prodejce

KARSIS s.r.o.
Čechova 2148
Benešov

317 700 325
725 557 948

karsis.cz

KARSIS
PODLAHOVÉ CENTRUM

Víme, co podlahy potřebují...

