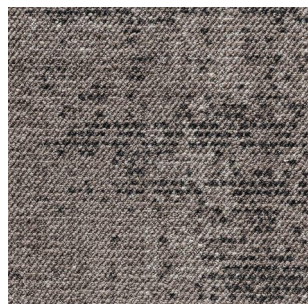
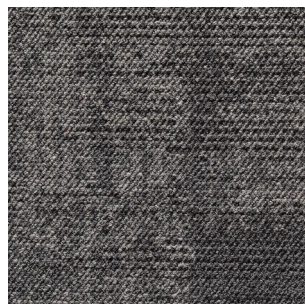


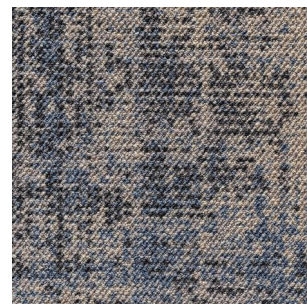
7921 4 m



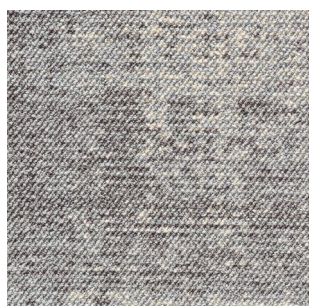
7936 4 m



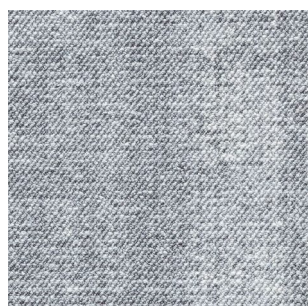
7987 4 m



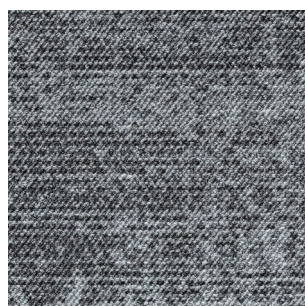
7927 4 m



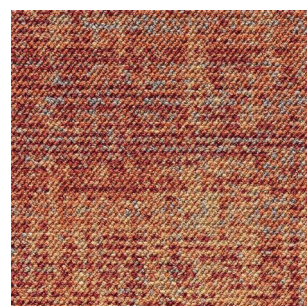
7931 4 m



7926 4 m



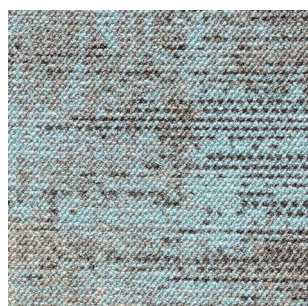
7991 4 m



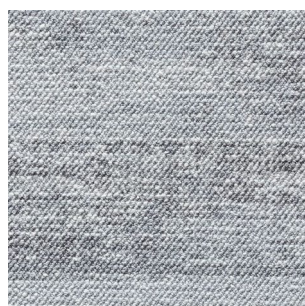
7981 4 m



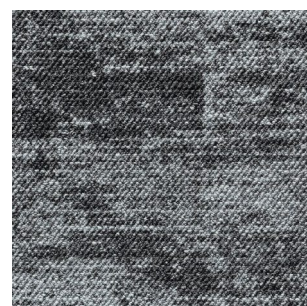
7986 4 m



7966 4 m



7845 4 m



7875 4 m



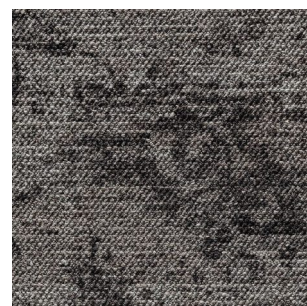
7884 4 m



7834 4 m



7824 4 m



7864 4 m

OBJEKTOVÉ KOBERCE

# RASPINI 33



7922

4 m



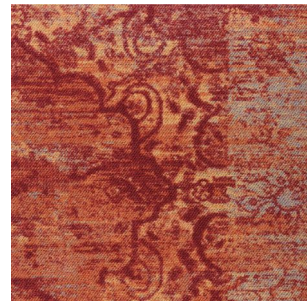
7960

4 m



7970

4 m



7980

4 m

# BUSINESS PRO<sup>®</sup>

# OBJEKTOVÉ KOBERCE

## RASPINI 33

textilní podlahová krytina s všívaným smyčkovým vlasem  
na syntetickém podkladu



Třída zátěže  
**33**  
EN 1307



Výška celkem  
**5,8 mm**  
ISO 1765

Výška vlasu  
**3,1 mm**  
ISO 1766

Šíře role  
**4 m**  
EN ISO 3018



Váha celkem  
**1711 g/m<sup>2</sup>**  
ISO 8543



Váha vlasu  
**640 g/m<sup>2</sup>**  
ISO 2424

Vhodné pro kolečkové židle  
**tvrdá kolečka typ H**  
EN 985



Vhodné pro silně zatížená  
schodiště  
EN 1963



Stálobarevnost  
**≥ 5 - 6**  
ISO 105-B02



Voděodolnost  
**≥ 4 - 5**  
EN ISO 105-E01



Materiál vlákna  
**100% PA Imprel<sup>®</sup>**  
ISO 2424

Hustota všívání  
**ca 218 000 vpichů/m<sup>2</sup>**  
ISO 1763



Stupeň komfortu  
**LC 1**  
EN 1307



Vnitřní napětí  
**< 2 kV**  
ISO 6356



Skluznost povrchu  
**DS**  
EN 14041



Klasifikace hořlavosti  
**C<sub>fl</sub>-s1**  
EN 13501-1



Vhodné pro podlahové vytápění  
**R = 0,07 m<sup>2</sup> K/W**  
EN 12667



Útlum kročejového hluku  
**25 dB**  
ISO 140-8

Doporučená metoda instalace  
**Celoplošné lepení**



Dovozce KARSIS s.r.o.