

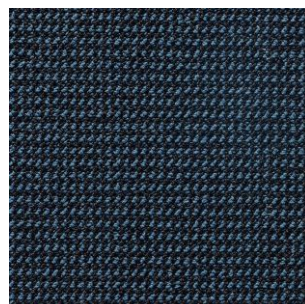
TANGO 33



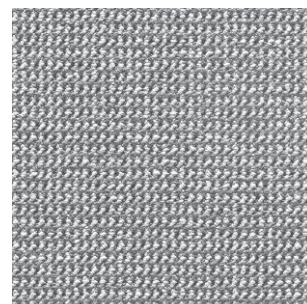
7818 4 m



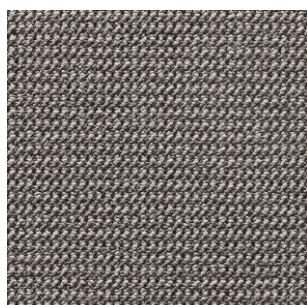
7815 4 m



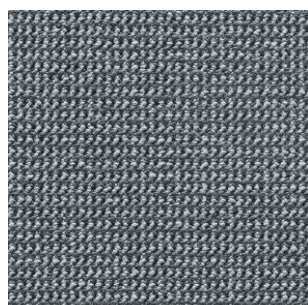
7827 4 m



7806 4 m



7838 4 m



7896 4 m



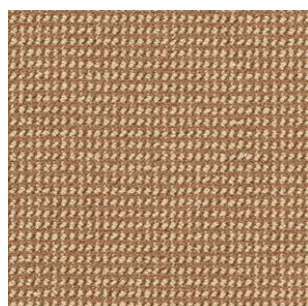
7808 4 m



7865 4 m



7855 4 m



7835 4 m

OBJEKTOVÉ KOBERCE

TANGO 33

textilní podlahová krytina s všívaným smyčkovým vlasem
na syntetickém podkladu



Třída zátěže
33
EN 1307



Výška celkem
6 mm
ISO 1765

Výška vlasu
3 mm
ISO 1766

Šíře role
4 m
EN ISO 3018



Váha celkem
1850 g/m²
ISO 8543



Váha vlasu
625 g/m²
ISO 2424

Vhodné pro kolečkové židle
tvrdá kolečka typ H
EN 985



Vhodné pro silně zatížená
schodiště
EN 1963



Stálobarevnost
≥ 7
ISO 105-B02



Materiál vlákna
100% PA6
ISO 2424

Hustota všívání
ca 222 000 vpichů/m²
ISO 1763



Stupeň komfortu
LC 1
EN 1307



Skluznost povrchu
DS
EN 14041



Klasifikace hořlavosti
C_{fl}-s1 (při celoplošném přilepení)
EN 13501-1



Vhodné pro podlahové vytápění
R = 0,07 m² K/W
EN 12667



Vnitřní napětí
< 2 kV
ISO 6356



Útlum kročejového hluku
24 dB
ISO 140-8



Útlum hluku
0,20 aw
ISO 354



Voděodolnost
≥ 4-5
EN ISO 105-E01

Doporučená metoda instalace
celoplošné lepení



Dovozce KARSIS s.r.o.